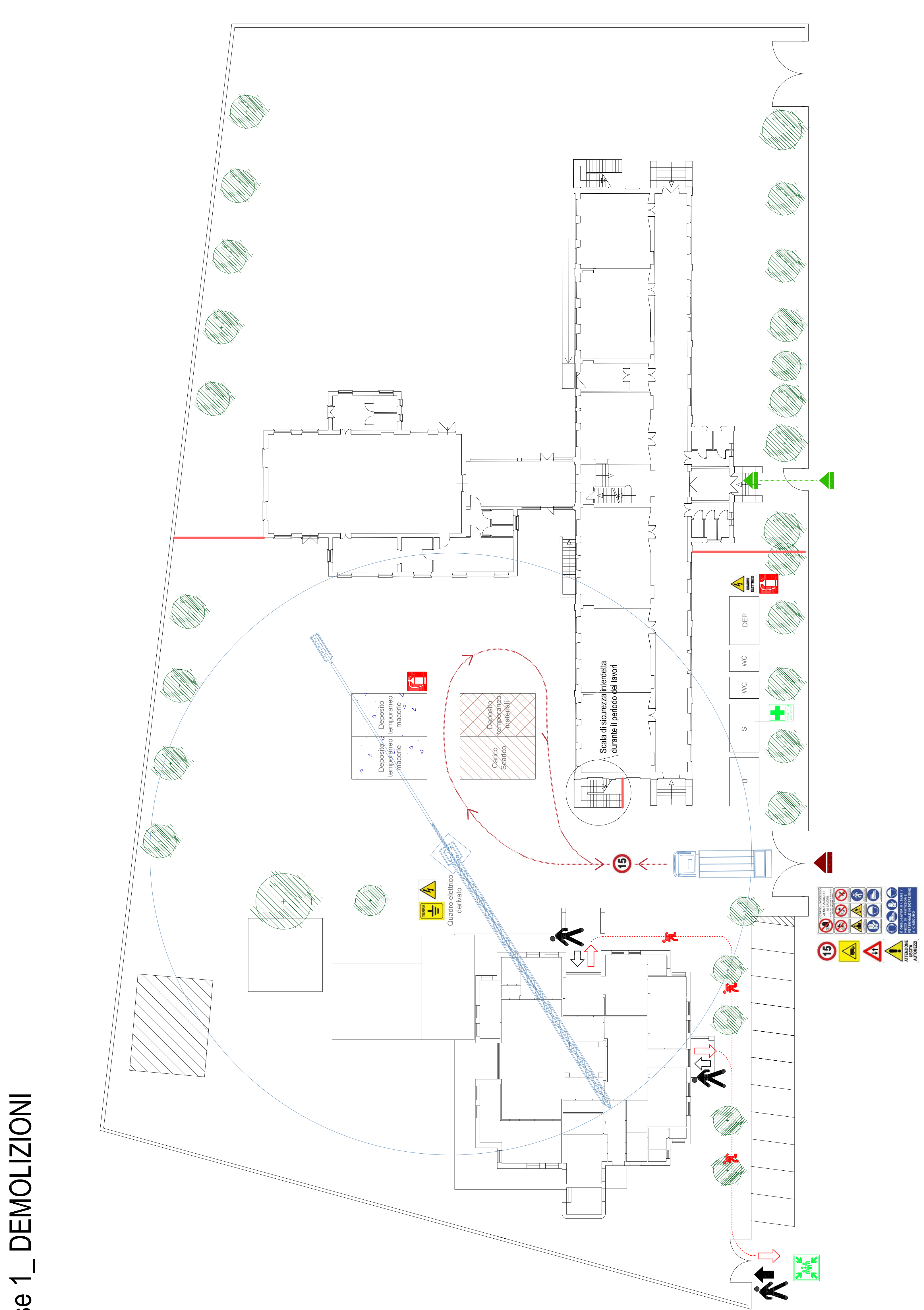
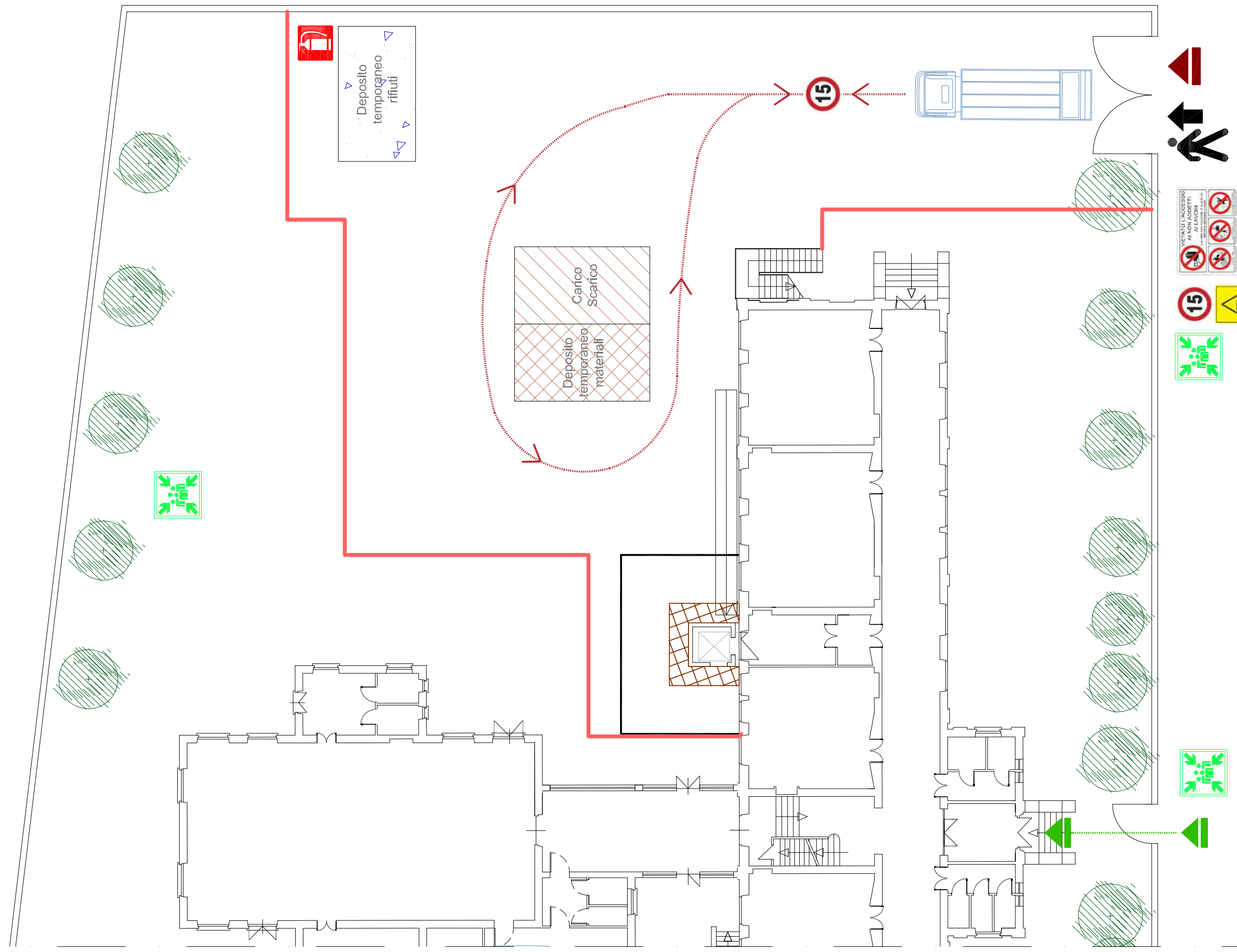


Fase 1_ DEMOLIZIONI

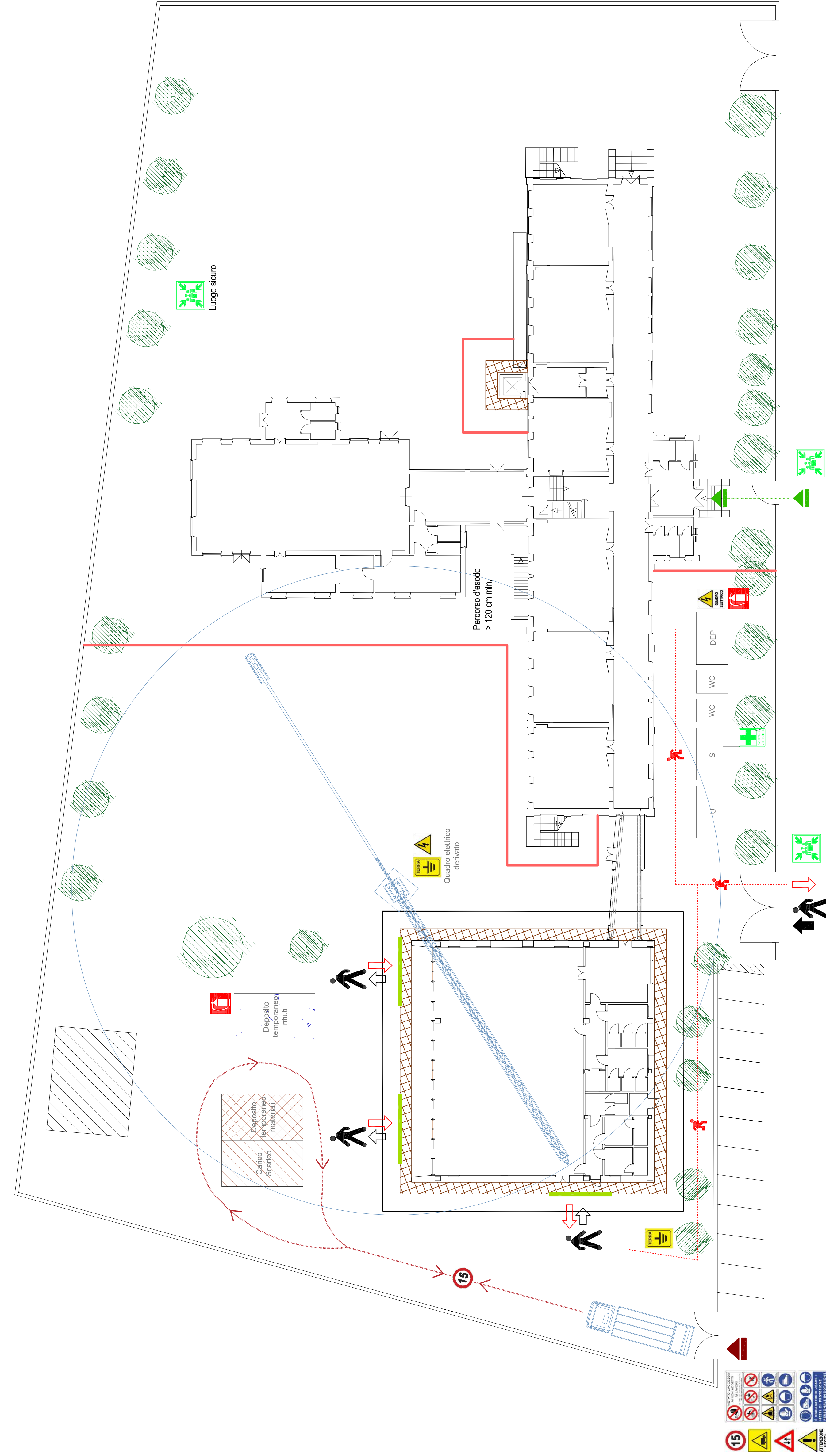
LEGENDA

PERCORSI ED ACCESSI		SEGNALETICA DI CANTIERE	
▶	Accesso autorizzato riservato ai mezzi di servizio		Cantieri di cantiere
▶	Accesso autorizzato per veicoli ai lavori all'interno di cantiere		Quali cantieri di cantiere
▶	Accesso autorizzato per i mezzi di servizio		Messa a terra
▶	Accesso autorizzato per i mezzi di servizio		Canestri di pronto soccorso colophonone affollato (art. 53, 54, 55)
▶	Accesso autorizzato per i mezzi di servizio		Estintori a portatili
▶	Accesso autorizzato per i mezzi di servizio		Mezzi di soccorso in non idonei ai lavori
▶	Accesso autorizzato per i mezzi di servizio		Veicolo superiore (1 metri di velocità)
▶	Accesso autorizzato per i mezzi di servizio		Veicolo superiore (1 metri di velocità)
▶	Accesso autorizzato per i mezzi di servizio		Veicolo superiore (1 metri di velocità)
▶	Accesso autorizzato per i mezzi di servizio		Veicolo superiore (1 metri di velocità)
▶	Accesso autorizzato per i mezzi di servizio		Veicolo superiore (1 metri di velocità)

Fase 3_ NUOVA COSTRUZIONE VANO ASCENSORE



Fase 2_ NUOVA COSTRUZIONE MENSA E COLLEGAMENTO



COMUNE DI MORETTA (CN)
 Lavori presso la scuola elementare G. Prat di riconversione funzionale e abbattimento barriere architettoniche

Data consegna: SETTEMBRE 2017

PROGETTO ESECUTIVO

Responsabile del procedimento: geom. Roberto Mina

R.T.P. di progettazione:
 Settanaz studio associato
 arch. Daniela Ragonone arch. Elena Rionda
 ing. Luca Ronco ing. Alberto Broggiolini
 ORDINE DEGLI INGEGNERI DELLA PROVINCIA DI CUNEO 3264 Dott. Ing. Luca Ronco

ORDINE DEGLI INGEGNERI DELLA PROVINCIA DI CUNEO 1264 Dott. Ing. Luca Ronco

ARCHITETTO DANIELE RAGONONE P. 6459

geol. Giuseppe Galliano arch. Francesca Cordeiro
 ing. Luca Lussorio

ORDINE DEGLI INGEGNERI DELLA PROVINCIA DI CUNEO 1358 Dott. Ing. Luca Lussorio

ARCHITETTO ROBERTO MINA P. 6496

Planimetria di cantiere

0041430003-PE-2-V-002-
 Planimetria di cantiere