

PROGETTO

DI PIANO DI RECUPERO

PER IL RECUPERO AD USO RESIDENZIALE E LA TRASFORMAZIONE DI EDIFICI EX RURALI
Tav. 3 PLANIMETRIE, SITUAZIONE E VOLUMI A PROGETTO CON INDICAZIONE TIPOLOGICA
 secondo le indicazioni della Commissione Regionale per gli Insediamenti Storico Artistici

Ditta : **ROSSO Massimo -**
 Vicolo del Pozzo - **MORETTA**

Fig.12 n. 1083
 Disegno scala 1:200

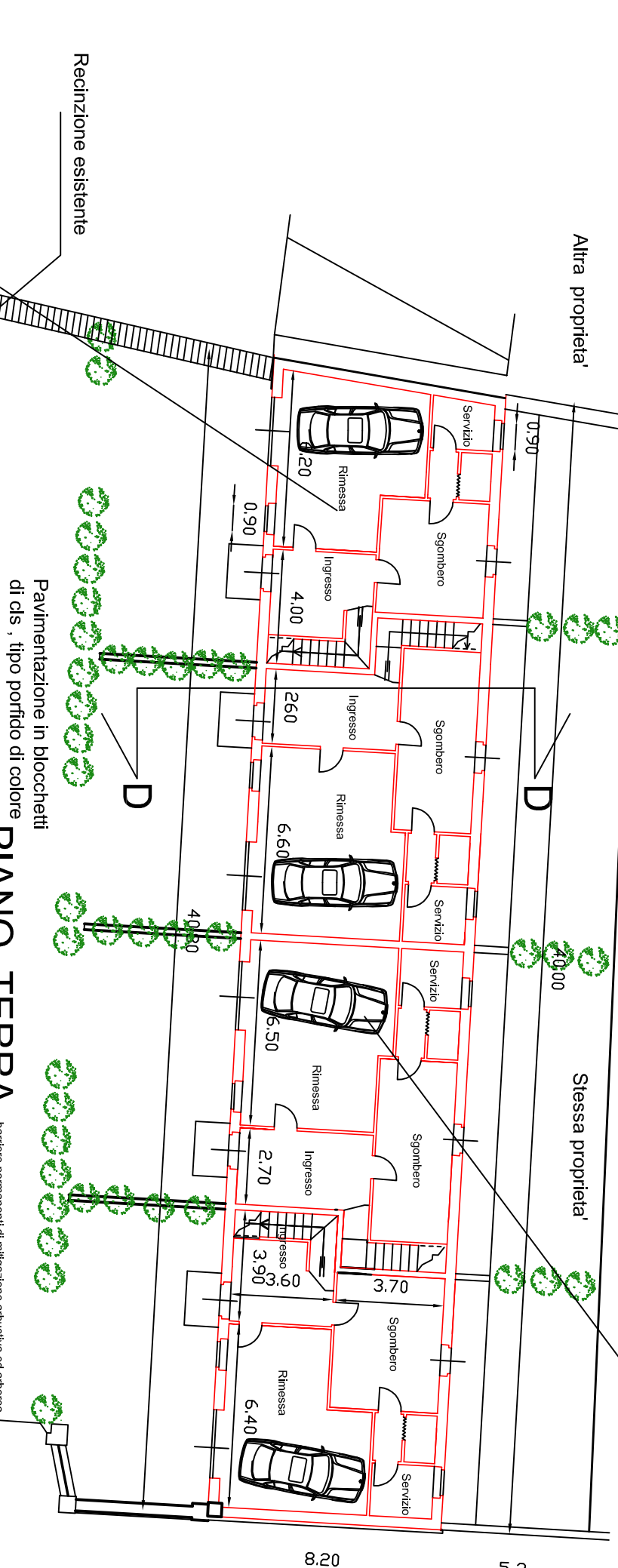
Il Tecnico
 Arch. CRAVERO Paolo

Il Tecnico
 Invenizzi Geom. Carlo

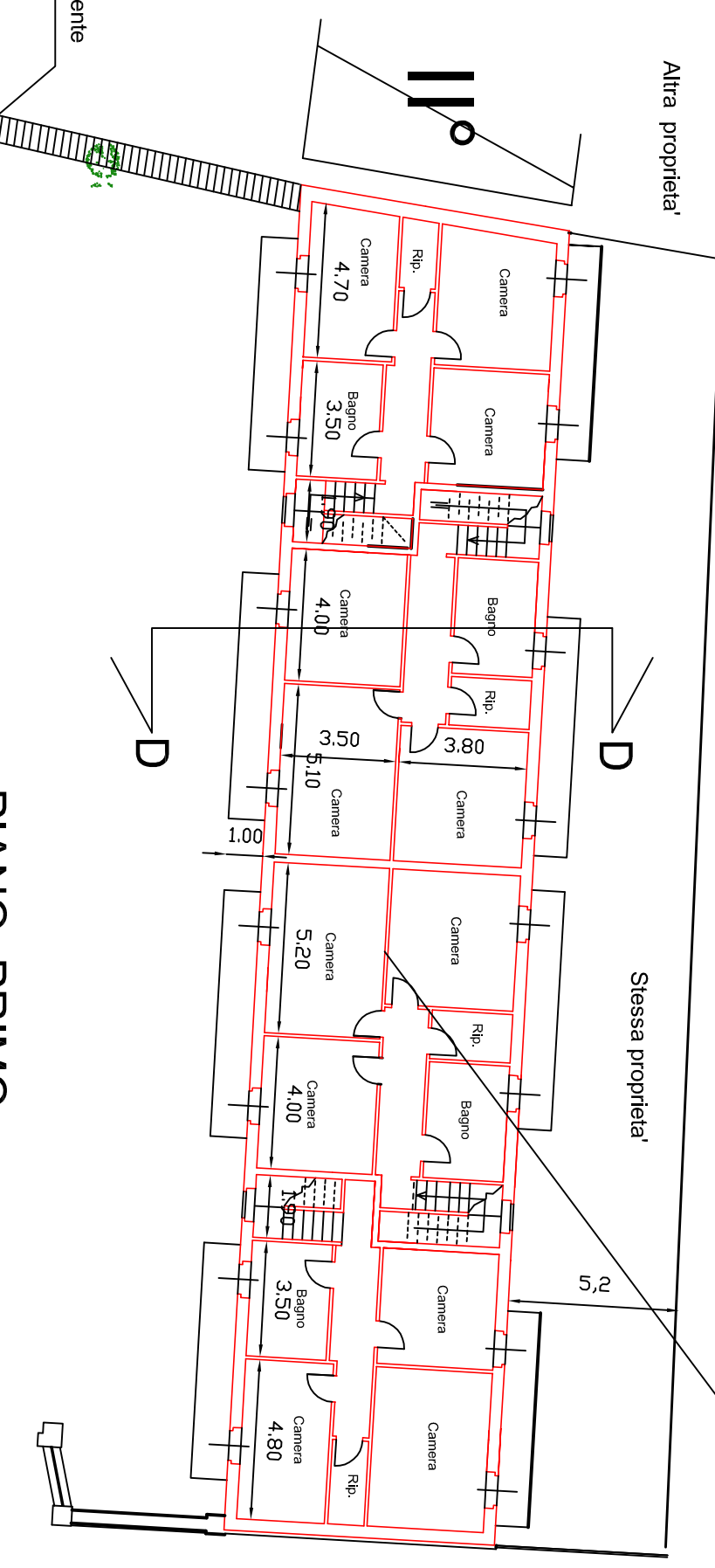
La proprietaria
 ROSSO Massimo

PIANTE

Comparto II



Comparto II

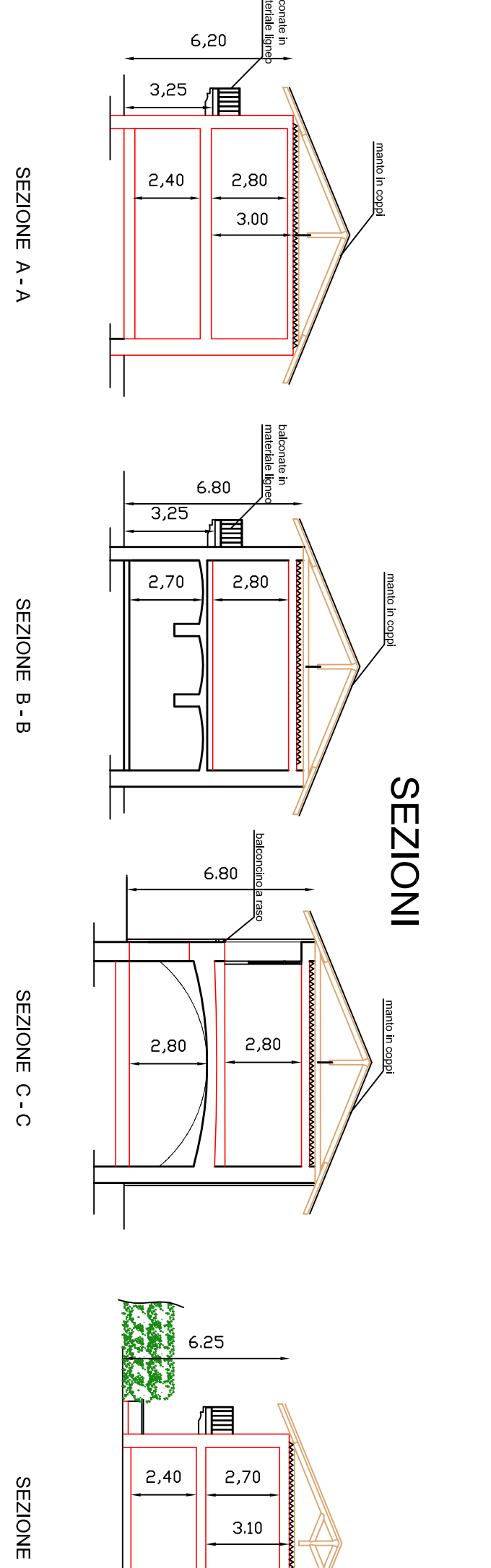


CALCOLI DI PROGETTO

SUPERFICI		VOLUMI	
Comparto I'	33,20 x 9,00 = mq. 298,80	X h. 6,90 = mc. 2.031,84	
Comparto I''	(7,30 x 9,00) x (24,50 = mq. 63,42	X h. 6,20 = mc. 424,42	
Comparto II'	(40,80 + 40,00) x (8,20 = mq. 531,28	X h. 6,25 = mc. 2.070,50	
TOTALE VOLUMI A PROGETTO		= mc. 4.526,57 < 4723,83	
VOLUMI SOGGETTI AD ONERI			
Comparto I'	33,20 x 9,00 = mq. 298,80	X h. 6,90 = mc. 2.031,84	
Comparto I''	(6,60 + 7,50) x (2,80 = mq. 68,42	X h. 9,40 = mc. 232,62	
Comparto II'	(40,80 + 40,00) x (8,20 = mq. 331,28	X h. 3,30 = mc. 1.083,22	
TOTALE VOLUMI soggettati ad oneri		= mc. 3.357,68	

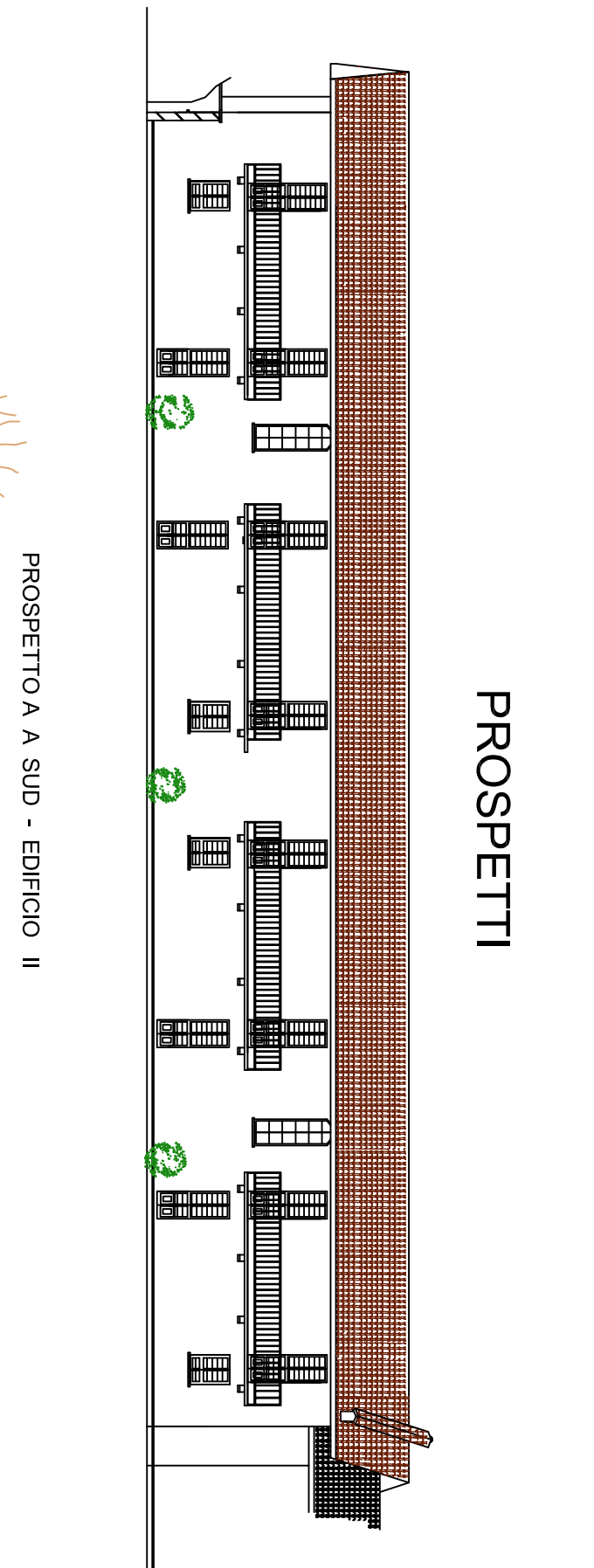
Comparto I

SEZIONI



Comparto I

PROSPETTI



PARTICOLARI INFISSI

Scala 1:20

